

## DEBAT PUBLIC AVEC NOS ELUS

Le mercredi 25 septembre à 20h00

Espace Roger Gauthier

rue des Allobroges, 38230 Charvieu-Chavagneux

Pour le prolongement du tramway T3 de Meyzieu jusqu'à  
Crémieu

**C'EST MAINTENANT !**



Site internet: [parfer-lyon-cremieu.fr](http://parfer-lyon-cremieu.fr)

Mail: [lcparfer@gmail.com](mailto:lcparfer@gmail.com)

Facebook: [@LCParFer](https://www.facebook.com/LCParFer)

Twitter: [@ParFerLC](https://twitter.com/ParFerLC)

## Soirée en 3 parties :

- Présentation des statistiques des réponses au questionnaire de mobilité réalisé par l'association (5 mn)
- Présentation de la synthèse des commentaires libres (5 mn)
- Le temps restant pour les échanges avec le public env. 1h30.

## Enquête pour le prolongement du tramway T3 de Meyzieu jusqu'à Crémieu

LYON-CRÉMIEU  
PARFER 



Dans le cadre de la mise en place d'une enquête de mobilité auprès des habitants des communes du Nord Isère autour de l'agglomération Pontoise, nous vous remercions de consacrer quelques instants à ce questionnaire sur vos habitudes de déplacements.

Nous garantissons l'anonymat de vos réponses ainsi que leur utilisation exclusive par l'[association Lyon-Crémieu-ParFer](#). Il s'agit de mesurer au plus juste vos besoins en matière de mobilité et de savoir si le projet que nous soutenons de prolongement du tram T3 sur le [chemin de fer de l'est lyonnais](#) leur apporte une réponse.

Nous rendrons compte publiquement de cette enquête.

Pour toutes questions ou remarques, vous pouvez vous adresser à :

[lcparfer@gmail.com](mailto:lcparfer@gmail.com)

<http://lyon-cremieu-parfer.fr>

Nous joignons à ce questionnaire l'argumentaire en faveur d'une mobilité durable.

Fichiers attachés :

 [Notre argumentaire écologique](#)

 [Notre argumentaire détaillé](#)

## Votre mode de transport principal et communes

Pour vous déplacer, vous disposez : \*

Une voiture	
Un deux roues motorisées (moto, scooteur ...)	
Un vélo	
Aucun véhicule	
Autre	Préciser :

Commune de votre domicile : \*

Depuis combien d'années ? \*

Entre 0 et 5 ans
Entre 6 et 10 ans
Plus de 10 ans

Commune de destination (travail, études, autre ...) :

## LE QUESTIONNAIRE 2/3

### Pour vos trajets en dehors de votre commune

#### Vers quelle destination et par quel moyen de transport ? \*

En voiture vers Lyon	
En voiture jusqu'au T3	
En bus jusqu'au T3	
Autre	Préciser :

#### A quelle fréquence ? \*

Tous les jours	
Plusieurs fois par semaine	
Une à deux fois par mois	
Le week-end	
Occasionnellement	
Autre	Préciser :

### Et si le tram était prolongé jusqu'à Crémieu ...

#### Pour ces trajets êtes-vous prêt à prendre le Tram ? \*

Oui
Non
Ne sais pas

#### Vos observations :

--

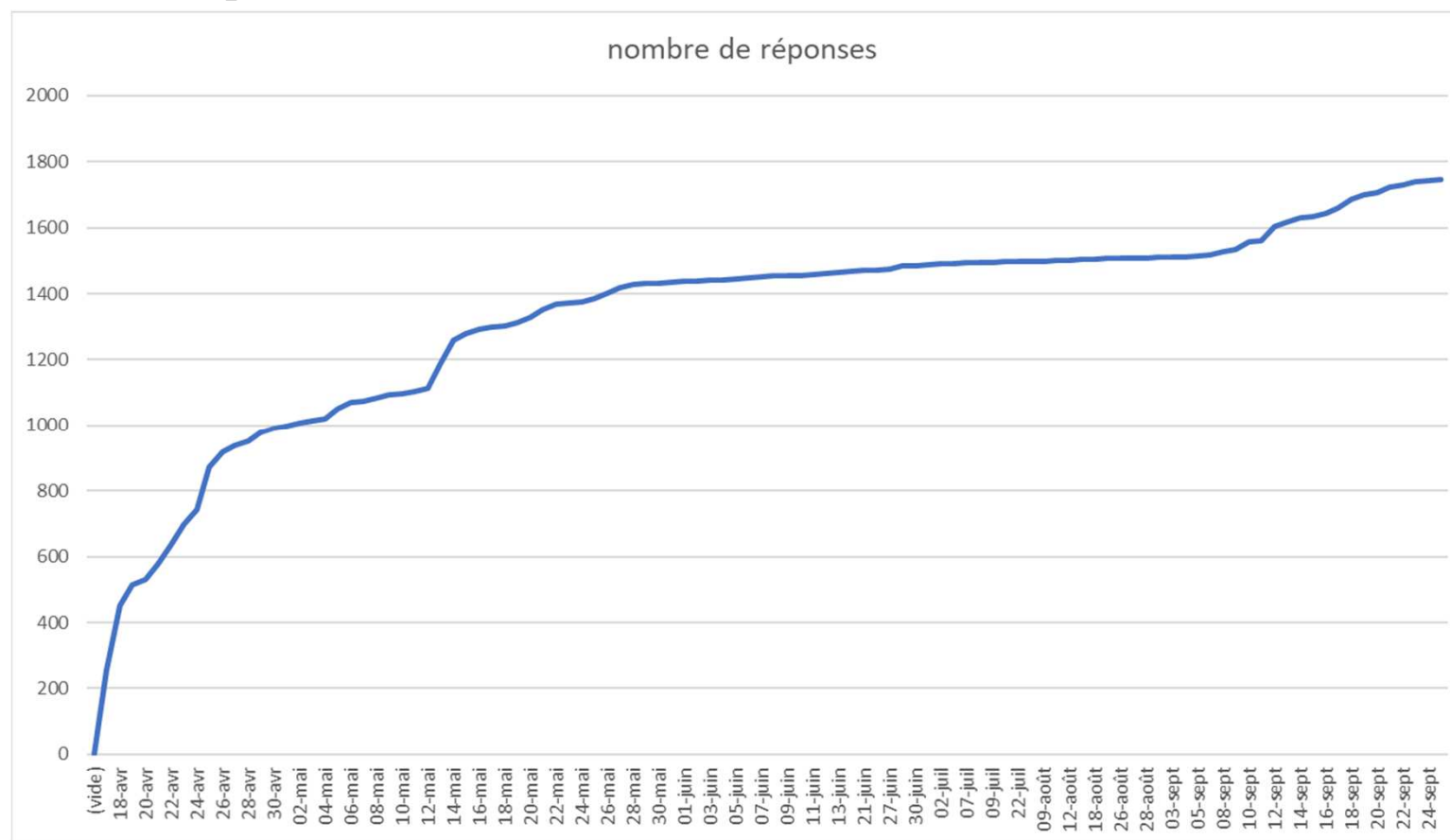
**Laisser vos coordonnées pour être informé d'une réunion d'échange sur le sujet**

**Votre adresse de messagerie :**

**Votre téléphone :**

## LES REPONSES AU QUESTIONNAIRE

Nombre de réponses : **1 745**

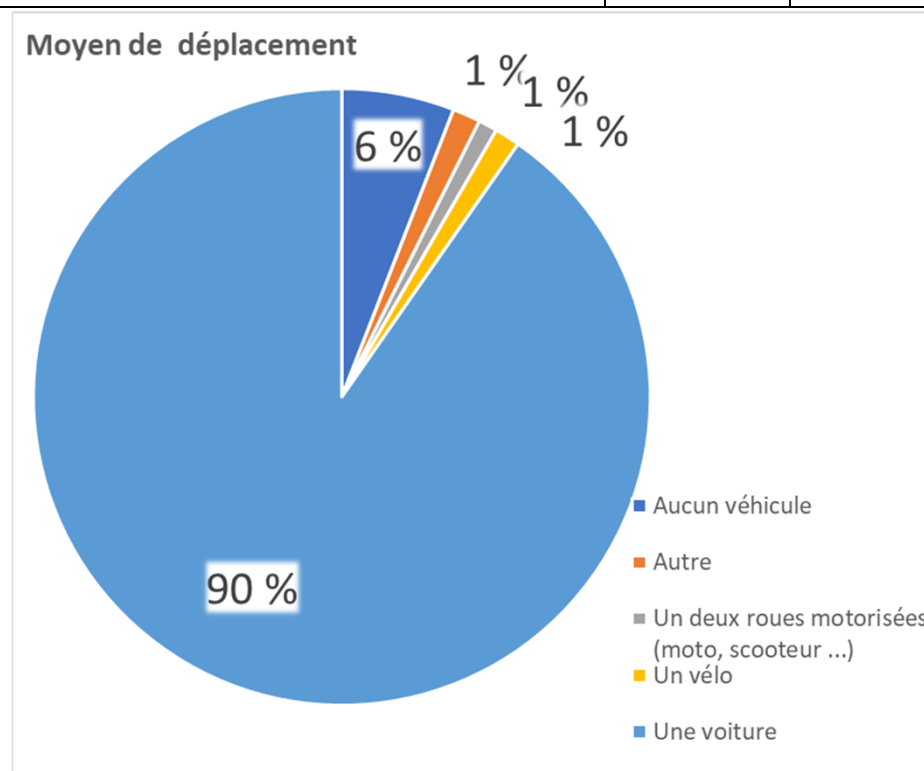


Evolution du nombre de réponses entre le 17 avril et le 24 septembre 2019

## Votre mode de transport principal et communes

### Pour vous déplacer, vous disposez :

Une voiture	1 578	90 %
Un deux roues motorisées (moto, scooteur ...)	15	1 %
Un vélo	22	1 %
Aucun véhicule	107	6 %
Autre	23	1 %



Réunion publique du 25 septembre 2019 – Enquête de mobilité

Réponses textes libre pour « Autre » : principalement « voiture & tram », « à pied & TC »



## Votre mode de transport principal et communes

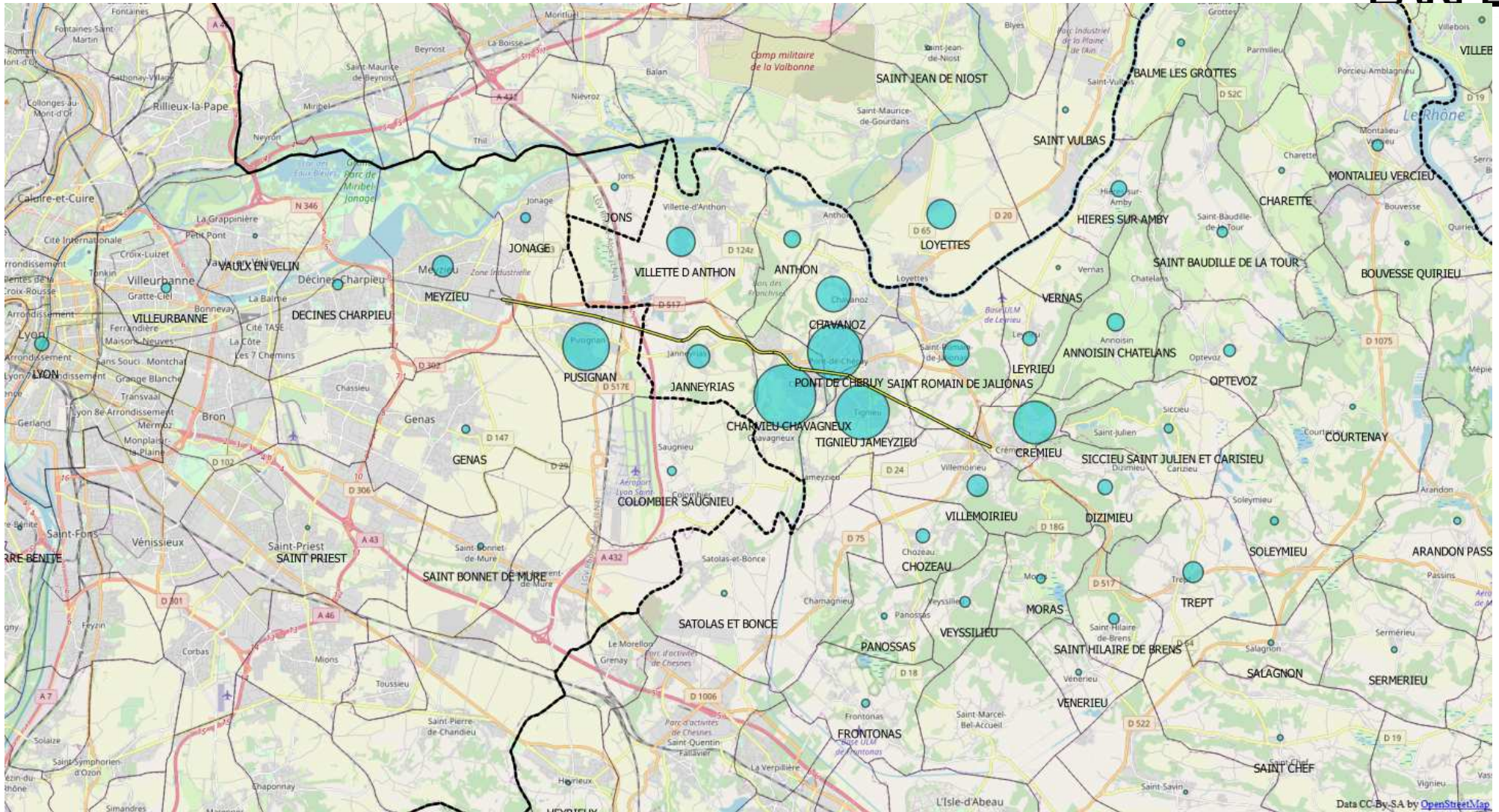
### Commune de votre domicile : \*

CHARVIEU CHAVAGNEUX	285	16%
PONT DE CHERUY	230	13%
TIGNIEU JAMEYZIEU	222	13%
PUSIGNAN	152	9%
CREMIEU	143	8%
CHAVANOZ	95	5%
LOYETTES	73	4%
SAINT ROMAIN DE JALIONAS	62	4%
VILLETTE D ANTHON	61	3%
JANNEYRIAS	40	2%
VILLEMOIRIEU	33	2%
MEYZIEU	30	2%
TREPT	28	2%
ANNOISIN CHATELANS	22	1%
HIERES SUR AMBY	18	1%
ANTHON	18	1%
LEYRIEU	16	1%
DIZIMIEU	15	1%
LYON	14	1%
CHOZEAU	13	1%

Nombre de réponses « TOP 20 »

89%

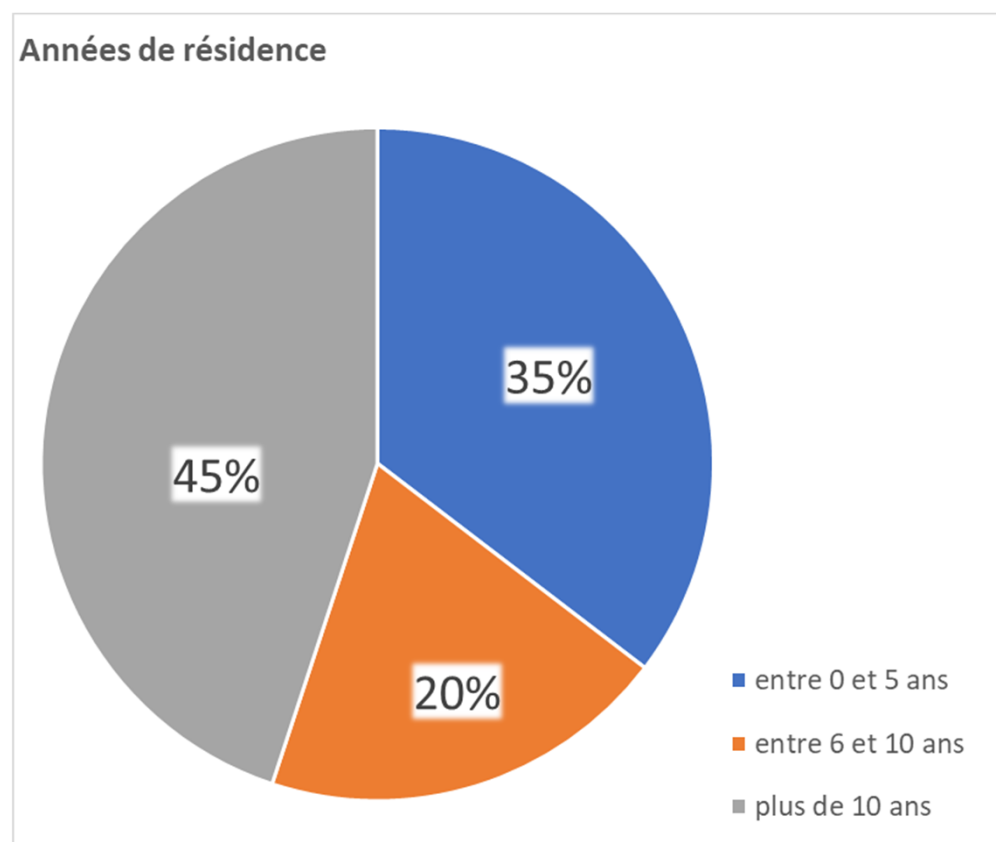
## Représentation des réponses sous forme de carte :



Réunion publique du 25 septembre 2019 – Enquête de mobilité

## Depuis combien d'années ? \*

Entre 0 et 5 ans	617	35 %
Entre 6 et 10 ans	344	20 %
Plus de 10 ans	784	45 %



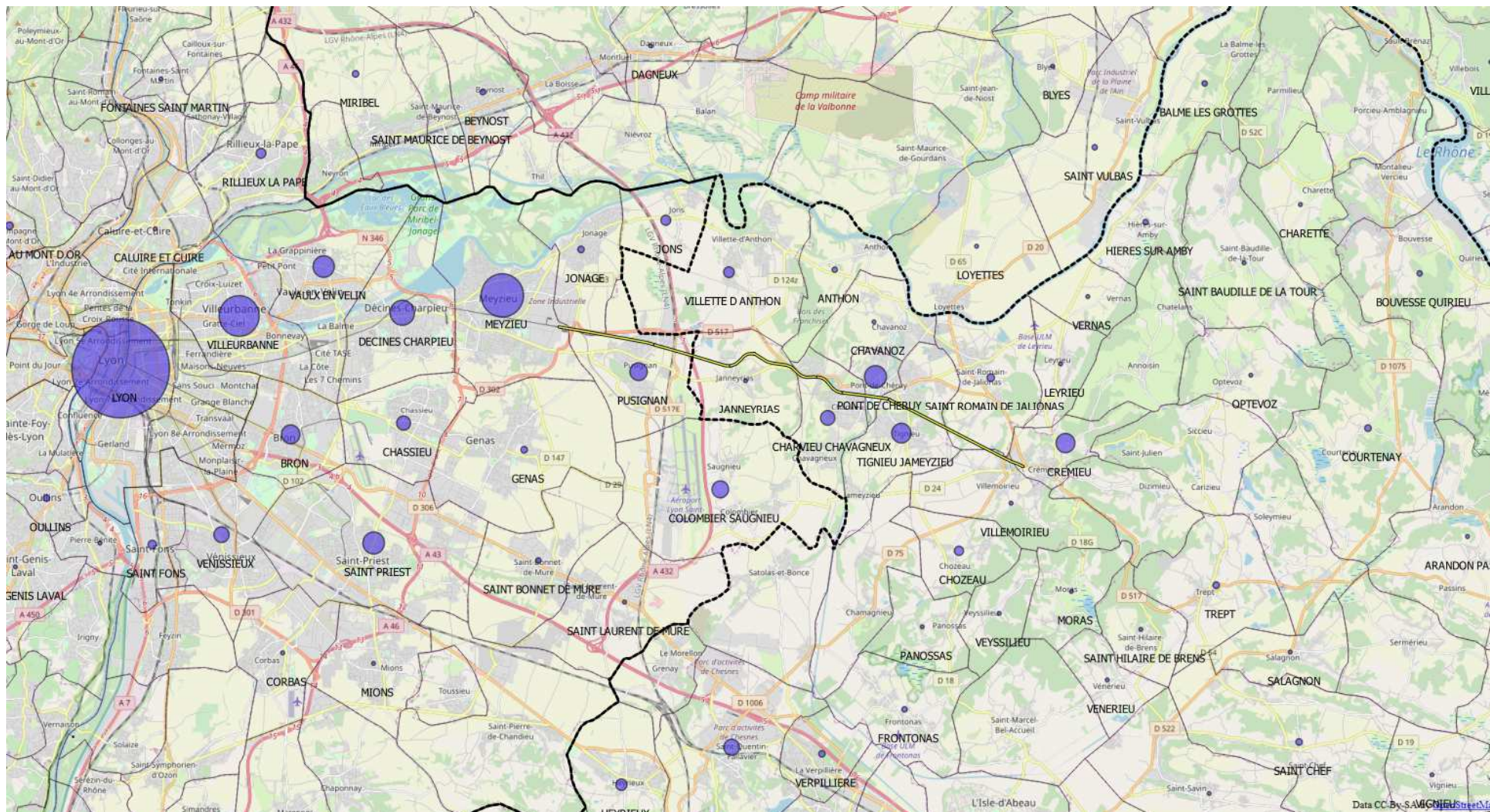
**Commune de destination (travail, études, autre ...) :**

LYON	832	48%
MEYZIEU	145	8%
VILLEURBANNE	138	8%
SAINT PRIEST	52	3%
DECINES CHARPIEU	52	3%
PONT DE CHERUY	45	3%
VAULX EN VELIN	41	2%
Autre	38	2%
BRON	30	2%
TIGNIEU JAMEYZIEU	29	2%
CREMIEU	28	2%
COLOMBIER SAUGNIEU	22	1%
PUSIGNAN	21	1%
VENISSIEUX	20	1%
CHASSIEU	17	1%
CHARVIEU CHAVAGNEUX	17	1%
BOURGOIN JALLIEU	15	1%
GENAS	11	1%
JONAGE	9	1%
VILLETTE D ANTHON	9	1%

Nombre de réponses « TOP 20 »

90%

## Représentation des réponses sous forme de carte :



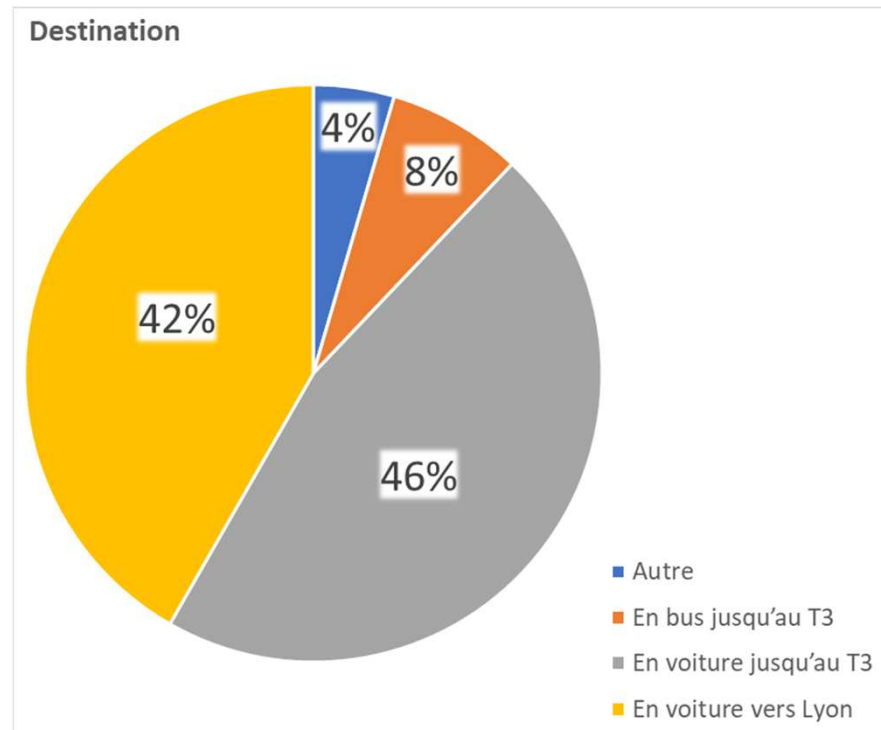
Réunion publique du 25 septembre 2019 – Enquête de mobilité

## Pour vos trajets en dehors de votre commune

### Vers quelle destination et par quel moyen de transport ? \*

En voiture vers Lyon	728	42 %
En voiture jusqu'au T3	806	46 %
En bus jusqu'au T3	132	8 %
Autre	79	4 %

Réponses textes libre pour « Autre » : principalement « bus Colombier », « covoiturage », « voiture + train », « Rhône express »



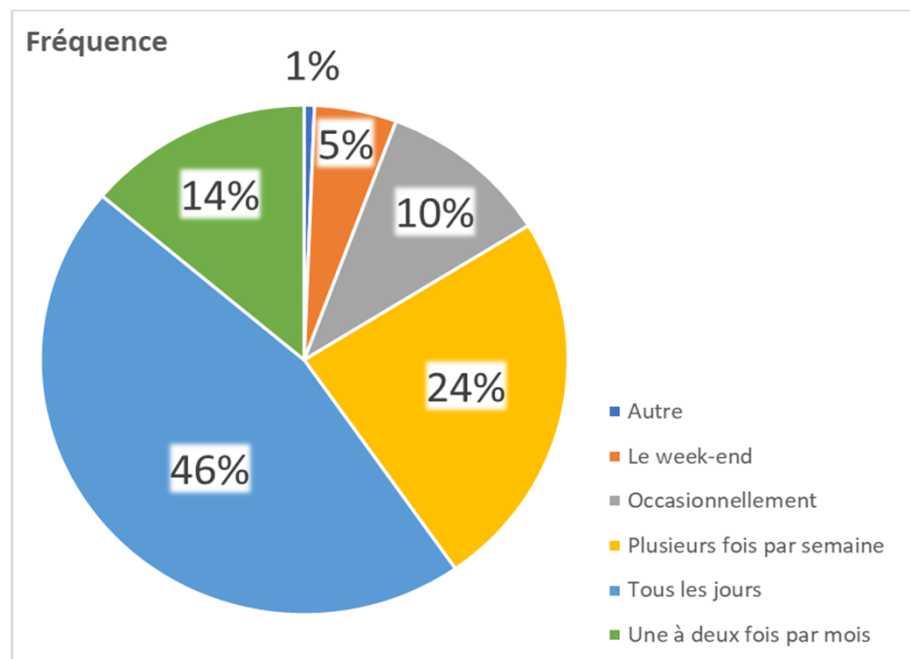
## Pour vos trajets en dehors de votre commune

### A quelle fréquence ? \*

Tous les jours	800	46 %
Plusieurs fois par semaine	421	24 %
Une à deux fois par mois	242	14 %
Le week-end	88	5 %
Occasionnellement	183	10 %
Autre	11	1 %

} 70%

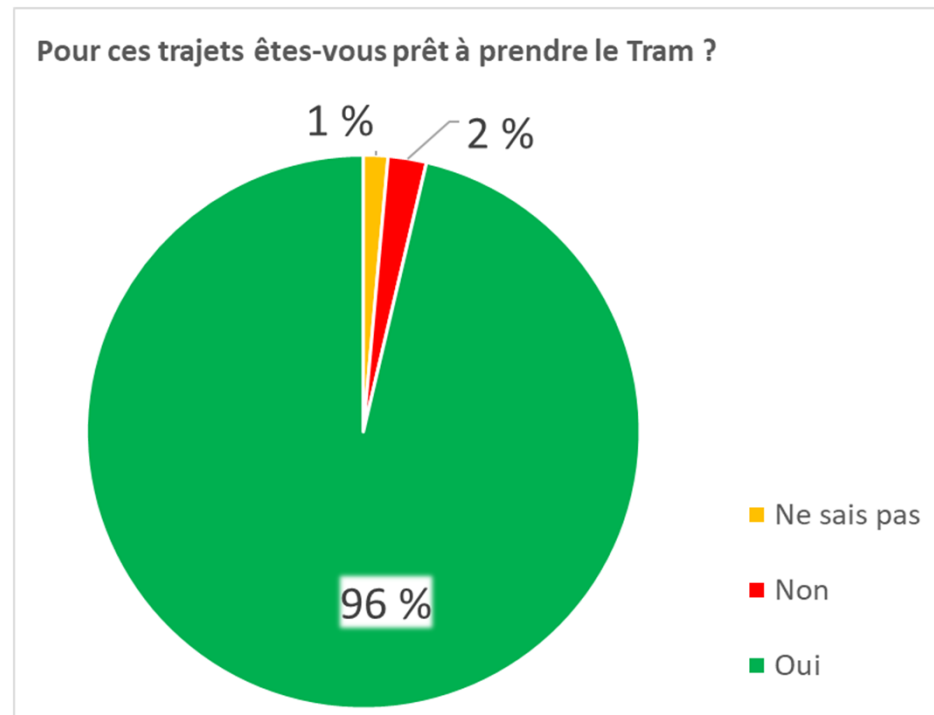
Réponses textes libre pour « Autre » : « une ou 2 fois par semaine »



Et si le tram était prolongé jusqu'à Crémieu ...

Pour ces trajets êtes-vous prêt à prendre le Tram ? \*

Oui	1 681	96 %
Non	39	2 %
Ne sais pas	25	1 %





**Vos observations :**

Nombre	632	36 %
--------	-----	------

**Laisser vos coordonnées pour être informé d'une réunion d'échange sur le sujet**

**Votre adresse de messagerie :**

Nombre	1 044	60 %
--------	-------	------

**Votre téléphone :**

Nombre	587	34 %
--------	-----	------